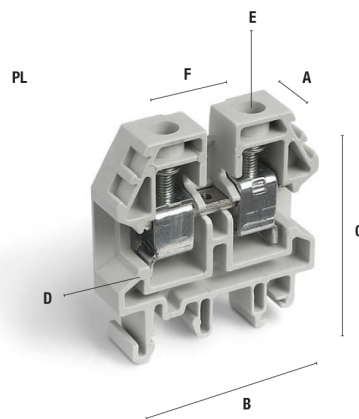


Morsettiere a vite per guide DIN
Poliammide **PA 6.8**
Autoestinguente **UL94V0**
GWIT775°C (EN 60695-2-13)
Temperatura di esercizio di **110°C**
Bussole in acciaio zincato
Viti in acciaio zincato
Accessori a pag.30

Screw terminal blocks for DIN rails
Polyamide **PA 6.8**
Self-extinguishing **UL94V0**
GWIT775°C (EN 60695-2-13)
Working temperature of **110°C**
Metallic inserts in zinc plated steel
Screws in zinc plated steel
Accessories at pag. 30



Legenda delle quote
Legend for dimensions

Approvazioni / Approvals



Descrizione - Description	Art	Cod	Art	Cod	Art	Cod
Morsettiere a vite colore grigio (RAL7035) Screw terminal blocks grey colour (RAL 7035)	PL 2,5	45460.62	PL 4	45461.62	PL 6	45462.62
Morsettiere a vite colore blu (RAL 5015) Screw terminal blocks blue colour (RAL 5015)	NE 2,5	45460.03	NE 4	45461.03	NE 6	45462.03
Morsettiere a vite colore rosso (RAL 3000) Screw terminal blocks red colour (RAL 3000)	RS 2,5	45460.13	RS 4	45461.13	RS 6	45462.13

	2,5 mm2 - 24A - 750V			4 mm2 - 32A - 750V			6 mm2 - 41A - 750V		
	12AWG - 25A - 600V			10AWG - 30A - 600V			8AWG - 42A - 600V		

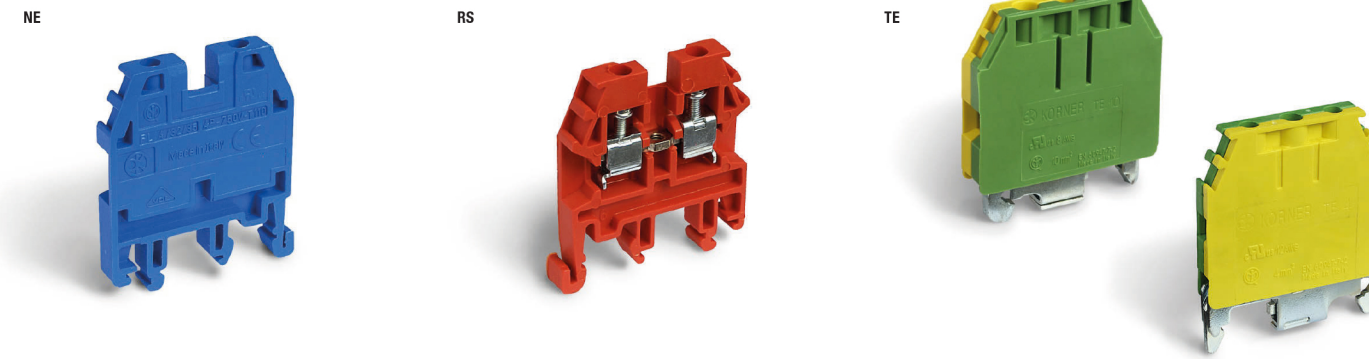
A Passo e spessore / Pitch and thickness	6 mm				6,5 mm				8 mm			
B Larghezza / Width	40,5 mm				41,3 mm				41,3 mm			
C Altezza / Height	43,5 mm				48,3 mm				48,5 mm			
Altezza con guide / Height with din rails	15x5,5	35x7,5	35x15	32x15	15x5,5	35x7,5	35x15	32x15	15x5,5	35x7,5	35x15	32x15
	44,5 mm	45,3 mm	52,8 mm	49,3 mm	49,3 mm	50,3 mm	57,8 mm	54,3 mm	49,5 mm	50,3 mm	57,8 mm	54,3 mm
D Ø Foro bussola / Bush hole	3 x 4,1 mm				3,4 x 5 mm				4,5 x 5,5 mm			
E Vite / Screw	M 2,5				M 3				M 3,5			
F Interasse caminetti / Chimneys interaxis	16 mm				19 mm				19 mm			

Confezione e imballo / Packing and box	100 / 1800 pz. / pcs.				100 / 1500 pz. / pcs.				100 / 1000 pz. / pcs.			
---	-----------------------	--	--	--	-----------------------	--	--	--	-----------------------	--	--	--

Descrizione - Description	Art	Cod	Art	Cod	Art	Cod
Morsettiere a vite colore giallo/verde (RAL1018/6018) Screw terminal blocks yellow/green (RAL1018/6018)			TE 4	45611.24	TE 6	45612.24
			4 mm2 - 32A - 500V		6 mm2 - 41A - 500V	
			12AWG - 25A - 600V		10WG - 35A - 600V	

A Passo e spessore / Pitch and thickness	6 mm				8 mm			
B Larghezza / Width	43 mm				43 mm			
C Altezza / Height	50 mm				50 mm			
Altezza con guide / Height with din rails	35x7,5	35x15	32x15	35x7,5	35x15	32x15		
	50 mm	57,5 mm	54,5 mm	50 mm	57,5 mm	54,5 mm		
D Ø Foro bussola / Bush hole	3 x 4,1 mm				4,5 x 5,5 mm			
E Vite / Screw	M 2,5				M 3,5			
F Interasse caminetti / Chimneys interaxis	19 mm				19 mm			

Confezione e imballo / Packing and box	100 / 600 pz. / pcs.				75 / 450 pz. / pcs.			
---	----------------------	--	--	--	---------------------	--	--	--



Art	Cod	Art	Cod	Art	Cod	Art	Cod
PL 10	45463.62	PL 16	45464.62	PL 35	45465.62	PL 70	45466.62
NE 10	45463.03	NE 16	45464.03	NE 35	45465.03	NE 70	45466.03
RS 10	45463.13	RS 16	45464.13	RS 35	45465.13	RS 70	45466.13

10 mm2 - 57A - 750V		16 mm2 - 76A - 750V		35 mm2 - 125A - 750V		70 mm2 - 192A - 750V	
6AWG - 50A - 600V		4AWG - 65A - 600V		2AWG - 90A - 600V		00AWG - 140A - 600V	

10 mm				12 mm				18 mm				22 mm			
41,3 mm				50,3 mm				58,3 mm				75 mm			
48,8 mm				53,3 mm				65,5 mm				81,7 mm			
15x5,5	35x7,5	35x15	32x15	35x7,5	35x15	32x15	35x7,5	35x15	32x15	35x7,5	35x15	32x15			
49,8 mm	50,3 mm	57,8 mm	54,3 mm	55,5 mm	62,8 mm	59,3 mm	67,1 mm	74,6 mm	71,5 mm	82,9 mm	90,4 mm	86,7 mm			
5,6 x 5,7 mm				6,6 x 7,3 mm				10,5 x 9,3 mm				14,4 x 14 mm			
M 4				M 4				M 6				M 8			
19 mm				21 mm				26,8 mm				34 mm			
100 / 600 pz. / pcs.		50 / 500 pz. / pcs.		20 / 300 pz. / pcs.		20 / 160 pz. / pcs.									

Art	Cod	Art	Cod	Art	Cod	Art	Cod
TE 10	45613.24	TE 16	45614.24	TE 35	45604.24		

10 mm2 - 57A - 500V		16 mm2 - 76A - 500V		35 mm2 - 125A - 800V	
8AWG - 50A - 600V		4AWG - 85A - 600V		2AWG - 150A - 600V	

10 mm				12 mm				16 mm			
50,2 mm				50,2 mm				49,2 mm			
54 mm				54 mm				53 mm			
35x7,5	35x15	32x15	35x7,5	35x15	32x15	35x7,5	35x15	32x15			
56,5 mm	64 mm	60 mm	56,5 mm	64 mm	60 mm	54,1 mm	61,6 mm	59,5 mm			
5,6 x 5,7 mm				6,6 x 7,3 mm				10 x 10 mm			
M 4				M 4				M 6			
21,5 mm				21,5 mm				21,5 mm			
60 / 360 pz. / pcs.		50 / 300 pz. / pcs.		35 / 210 pz. / pcs.							